

CARTERA DE SERVEIS



INSTITUT
PROVENÇANA



ÍNDEX

CARTERA DE SERVEIS

INTRODUCCIÓ

- Qui som? --2
- Missió, visió i valors -- 2
- Les nostres famílies professionals -- 2

SERVEIS A EMPRESA

- Formació DUAL -- 4
- Formació en centres de treball (FCT) -- 5
- Innovació -- 6
- Emprenedoria -- 7
- Assessorament i Reconeixement -- 8
- **Serveis per departament**
 - Administració i Gestió -- 9
 - Formació i Orientació laboral -- 9
 - Edificació i Obra civil -- 9
 - Comerç i Màrqueting -- 10
 - Informàtica i Comunicacions -- 10
 - Química -- 10
- **Organismes externs de col·laboració**
 - Mobilitat -- 11
 - Escola Verda -- 11
 - Economia de bé comú -- 11
 - Activa FP -- 11
 - Qualitat -- 11

ANNEXOS

- Oferta formativa -- 13
- La nostra relació amb l'entorn -- 14

INTRODUCCIÓ

INSTITUT PROVENÇANA

QUI SOM?



L'Institut Provençana és un Centre públic d'Ensenyament de la Formació Professional depenent del Departament d'Educació de la Generalitat de Catalunya, a L'Hospitalet de Llobregat., que ofereix formació al llarg de la vida: formació professional inicial, ocupacional i continuada.

El nostre treball diari està orientat a millorar els resultats educatius, la cohesió social i les relacions amb l'entorn, especialment amb el món laboral i les empreses dels sectors professionals relacionats amb els nostres ensenyaments. Amb la seva col·laboració, apliquem mesures d'innovació en els processos d'ensenyament-aprenentatge.

Les nostres prioritats són formar i qualificar les persones.

MISSIÓ

Oferir un ensenyament de qualitat que ajudi a l'alumnat a no descuidar el seu desenvolupament personal i a adquirir les competències, coneixements, habilitats i actituds que permetin la incorporació al món laboral o, fins i tot, a l'accés a estudis superiors com a persones formades, responsables i competents.

VISIÓ

Ser un Centre de referència de la Formació Professional de la ciutat i de part de l'àrea metropolitana, vetllant de forma permanent per la qualitat dels seus serveis educatius. També volem enfortir els vincles amb les institucions, la comunitat educativa, el món laboral i empresarial de la ciutat.

VALORS

S'ha treballat per un model de formació de bons professionals i s'ha fomentat la qualitat humana basada en valors com la comunicació, tolerància, llibertat, responsabilitat i diàleg, la participació, la inclusivitat i la solidaritat, tant en les activitats relacionades amb el procés d'ensenyament-aprenentatge com en la resta d'activitats complementàries.



LES NOSTRES FAMÍLIES PROFESSIONALS

Administració i gestió

Comerç i màrqueting

Edificació i obra civil

Informàtica i comunicacions

Química



SERVEIS A
EMPRESSES

FP DUAL



CICLES AMB DUAL

- CFGM Activitats Comercials
- CFGM Construcció
- CFGS Publicitat i Marketing
- CGFS Comerç Internacional
- CGFS d'organització i control d'obres en construcció
- CGFS laboratori d'anàlisi i control de qualitat
- CFGS Desenvolupament d'aplicacions web, perfil bioinformàtica

QUÈ ÉS L'FP DUAL?

La **modalitat de formació professional en alternança DUAL** permet a l'alumnat compaginar la formació acadèmica amb una feina relacionada amb l'especialitat dels seus estudis amb un contracte o una beca. Permet un ràpid desenvolupament del potencial professional dels alumnes per poder treballar en situacions reals.

Col·laboracions centre - empreses:

- Formació i activitat a l'empresa amb beca o contracte.
- Formació a les instal·lacions de les empreses.
- Seguiment coordinat amb el centre educatiu.

Organitzada des del centre educatiu:

- Formació amb certificació acadèmica.
- Plans formatius compartits amb les empreses.
- Seguiment individualitzat dels alumnes.
- Centres de formació innovadors.

AVANTATGES

Formació professional de qualitat amb molts avantatges:

- Compaginar la formació en el centre educatiu i en una empresa del sector amb un contracte o una beca.
- Ràpid desenvolupament del potencial professional dels alumnes.
- Aprenentatges en situacions reals.
- Adquisició d'experiència professional i millora d'ocupabilitat.

EMPRESSES COL·LABORADORES

MediaMarkt

DECATHLON



orange™

CALAF GRUP CG



Barcelona
Supercomputing
Center
Centro Nacional de Supercomputación



INDUKERN

LIPOTRUE
science & biotechnologies



Espai bcn, s.l.

FORMACIÓ EN CENTRES DE TREBALL



QUÈ ÉS L'FCT?

Són pràctiques no laborals que realitza l'alumnat d'ensenyaments de formació professional en els centres de treball i empreses, mitjançant un acord de col·laboració que subscriuen el centre educatiu i l'empresa. Aquestes pràctiques formen part del currículum de cadascun dels títols de formació professional.

S'estableix mitjançant un acord de col·laboració, que és un document, subscrit amb model oficial, entre l'escola i l'empresa, a fi que l'alumnat d'ensenyaments postobligatoris pugui realitzar pràctiques i estades formatives, no retribuïdes, que completen la seva formació al centre educatiu.



AVANTATGES PER L'EMPRESA

- Captar futur personal qualificat.
- Col·laborar en la formació de l'alumne.
- Oferir l'accés de l'estudiant en la seva primera ocupació.
- Relacionar-se amb els centres educatius.
- En el cas de l'FCT no implica serveis retribuïts ni vinculació laboral.

LES EMPRESES OPINEN

La gran majoria de les empreses valoren molt satisfactòriament l'experiència de ser entitats col·laboradores en pràctiques. La majoria tornen a repetir l'experiència, o bé durant el mateix curs, amb un altre alumne, o bé, ampliant el ventall amb alumnes d'altres cicles.

BORSA DE TREBALL

El centre educatiu mitjançant l'oficina Institut-Empresa gestiona una borsa de treball adreçada als exalumnes per facilitar la seva inserció laboral i col·laborar amb les empreses. Les empreses poden enviar la seva oferta de treball a l'adreça: institut-empresa@proven.cat

EMPRESSES COL·LABORADORES



INNOVACIÓ



INNOVA FP

Innovafp és un programa que facilita el traspàs de tecnologia i talent dels centres de formació professional cap a les empreses i afavoreix la vinculació d'aquestes amb el seu entorn social.

L'institut Provençana està especialment compromès amb el programa innovafp des dels seus inicis al curs 2012-13, es desenvolupen en el centre al voltant de deu projectes d'innovació i de transferència del coneixement cada curs escolar, en els quals estan implicades les diferents famílies professionals: Comerç, química, construcció, informàtica i administratiu amb la necessària col·laboració de les empreses de l'entorn.



Com? Mitjançant convenis innovafp que poden ser:

- d'**innovació** per a les empreses
- de **transferència del coneixement** de l'empresa al centre o del centre a l'empresa.

Aquests convenis sorgeixen de les necessitats de les empreses o de les oportunitats que professors i alumnes detecten quan es relacionen amb elles.

BENEFICIS PER L'EMPRESA

- Especialment les pimes i els emprenedors poden tenir presents els centres educatius com a possibles col·laboradors quan es plantegin projectes d'innovació i transferència del coneixement.
- Poden sol·licitar serveis al centre i veure'l com una referència de coneixement i d'innovació.
- Augmenta la seva competitivitat i és una via d'incorporar tècnics qualificats a les seves plantilles.
- Per a les empreses socialment compromeses, fer convenis innovafp són una bona forma per demostrar-ho.

Què suposa per a l'ALUMNAT? Motivació.

S'enfronten a reptes reals i desenvolupen capacitats clau fora de l'entorn educatiu.

Què suposa pel CENTRE: Oportunitat.

Tenen l'oportunitat de convertir-se en un pol de coneixement i d'innovació en el seu territori, complementari de les universitats i dels centres tecnològics.

Permet visibilitzar el talent dels professors i dels alumnes.

EMPRENEDORIA



ESPERIT EMPRENEDOR

L'institut Provençana treballa des de diferents àmbits el desenvolupament de competències relacionades amb l'esperit emprenedor, per tal de fomentar en els nostres alumnes tant l'autoocupació com l'intraprenedoria.

L'institut participa i organitza concursos, on l'empresa pot, a més de trobar una solució innovadora, avaluar als estudiants implicats en el projecte, convertint-se en una possible via d'incorporació de nou talent a l'equip.

S'ADREÇA A AQUELLA EMPRESA QUE

- Vulgui llençar reptes a resoldre pels alumnes tant en concursos com a l'aula.
- Necessiti personal amb esperit emprenedor,
- Estigui interessada a invertir en idees de negoci innovadores



BENEFICIS

- Incorporar a l'equip talent amb esperit emprenedor, fomentant l'intraprenedoria a l'empresa.
- Conèixer els millors projectes d'emprenedoria realitzats pels alumnes d'FP en els diferents àmbits professionals.
- Tenir l'opció de poder tirar endavant algun d'aquests projectes en l'intent de formalitzar una possible idea de negoci.
- Plantejar reptes en els diferents concursos organitzats per poder veure el ventall de solucions plantejades pels alumnes

PROJECTE PROVENPRÈN



XARXA EMPRENEDORIA

Formació

Programa de formació de 20h amb experts en competències emprenedores per alumnes amb idees de negoci.

Mentoring

Col·laboració amb Gornal Activa per planificar itinerari d'assessorament personalitzat amb un tècnic especialitzat.

Coworking

Espai de treball compartit i inspirador a l'institut que impulsa i fomenta la co-creació,

ASSESSORAMENT I RECONeixEMENT



ASSESSORAMENT

GUIEM L'ITINERARI FORMATIU

S'adreça a les persones adultes i empreses interessades a obtenir una diagnosi de les seves possibilitats formatives i de promoció professional i conèixer l'itinerari formatiu més adequat per aconseguir l'objectiu de qualificació proposat.



RECONeixEMENT

POSSA EN VALOR L'EXPERIÈNCIA

Podràs reconèixer acadèmicament els treballs i/o feines que una persona ha realitzat durant la seva vida laboral. En el procés es verifiquen les feines realitzades i s'equiparen amb els continguts dels cicles formatius de formació professional relacionats.



PER L'EMPRESA?

S'ADREÇA A AQUELLA EMPRESA INTERESADA EN

- Saber si la meua experiència laboral o la dels meus treballadors es pot reconèixer acadèmicament per continguts d'un cicle formatiu, i què he de fer per aconseguir-ho.
- Conèixer si els cursos de formació realitzats tenen reconeixement acadèmic i en quina mesura em poden ajudar a assolir un títol de Formació Professional.
- Assessorament per decidir l'estratègia de formació que millor s'adapti als meus interessos, trajectòria professional i al temps de què dispo.
- Disposar d'un informe d'assessorament amb un pla de treball personalitzat amb les indicacions sobre les actuacions que he de fer, i informacions pràctiques per a que els seus treballadors puguin assolir un títol de Formació Professional.

SERVEIS PER DEPARTAMENT

SERVEIS PROFESSIONALS I ESPECIALITZATS

Des dels diferents departaments del centre donem resposta a moltes de les necessitats de les empreses del nostre entorn. L'ampli ventall de solucions especialitzades que oferim, són desenvolupades pels alumnes sota la supervisió de l'equip de professors.

ADMINISTRACIÓ I GESTIÓ

- Administració i gestió del finançament, el pressupost, la tresoreria i l'aprovisionament.
- Operacions comptables i fiscals.
- Operacions d'assessorament, negociació, reclamació i venda de productes i serveis.
- Servei d'auditoria.
- Procés d'informació i arxiu de documentació.
- Administració i documentació en recursos humans.
- Administració i gestió la documentació a l'Administració de Justícia, despatxos d'Advocats, Procuradors i Notaries.

FORMACIÓ I ORIENTACIÓ LABORAL

- Formació sobre treball en equip, habilitats socials i intel·ligència emocional en el treball
- Assessorament/formació en solució pacífica de conflictes i mediació
- Formació en Prevenció de Riscos Laborals
- Realització de processos de selecció de personal
- Formació en empenedoria
- Assessorament/difusió en "Economia del Bé comú"

EDIFICACIÓ I OBRA CIVIL

- Disseny d'interiors
- Estudis energètics de petits edificis
- Projectes de petits equipaments municipals fets amb contenidors marítims.
- Passar projectes 2D a 3D en BIM.



SERVEIS PER DEPARTAMENT

SERVEIS PROFESSIONALS I ESPECIALITZATS

Els diferents projectes que duem endavant amb les empreses es fan baix la signatura d'un conveni de col·laboració. Treballar amb casos reals dóna als alumnes un extra de motivació, aspecte clau per alliberar el seu potencial, aspecte molt valorat per les nostres empreses partner.

COMERÇ I MÀRQUETING

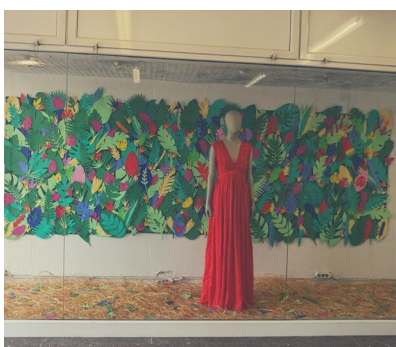
- Disseny i muntatge d'aparadors i del layout de la botiga
- Estudis de mercat nacional i internacional
- Disseny de pla de màrqueting i vendes
- Disseny i gestió de campanyes promocionals al punt de venda
- Gestió de campanyes online (Facebook/Instagram Ads, Adwords)
- Disseny de material publicitari
- Disseny de campanyes de comunicació
- Organització d'esdeveniments

QUÍMICA

- Anàlisis microbiològiques
- Anàlisis químiques
- Anàlisis fisicoquímiques
- Assessorament en Qualitat, Seguretat
- Formació de treballadors

INFORMÀTICA I COMUNICACIONS

- Tots els projectes que puguin incloure's dintre del mòdul de Projecte
- Tots els projectes que puguin incloure's dintre del mòdul de Síntesi



ORGANISMES EXTERNS

COL·LABORACIÓ

Entenem l'institut com a un òrgan viu i amb constant evolució, per tal d'adaptar-se als canvis, tendències i necessitats de l'entorn. Perdonar resposta a empreses, organismes i necessitats dels alumnes formem part de programes que ens impulsen a fer un treball capdavanter en diferents matèries com internalització, medi ambient, metodologies actives o treball cooperatiu.

MOBILITAT

L'Institut Provençana ofereix la possibilitat que alumnes de diferents països de la Unió Europea realitzin pràctiques professionals en les empreses col·laboradores amb el mateix. Participem en diferents consorcis i associacions de cooperació europea, a través dels quals rebem alumnes interessats a realitzar les pràctiques professionals en empreses del nostre entorn. Amb especial importància en la recepció d'alumnat de França, gràcies a la participació en la xarxa NETINVET, que promou la mobilitat d'estudiants de Comerç Internacional i Transport i Logística a la Unió Europea.

Com empresa, podràs disposar d'alumnes en pràctiques de diferents països de l'UE.

ESCOLA VERDA

Des del curs 2010-2011 l'Institut posseeix la distinció del programa "Escoles Verdes". Treballem per disminuir les despeses generals i per la implicació de la comunitat en sostenibilitat i gestió de residus.

Com empresa, et podem assessorar per millorar la gestió en sostenibilitat.

ECONOMIA DEL BÉ COMÚ

Som primer institut d'ensenyament secundari de Catalunya adherit a l'Associació catalana per al foment de l'Economia del Bé Comú.

Com empresa, t'ajudem a participar en un espai que vol contribuir a la construcció d'un model econòmic amb valors ètics.

ACTIVA FP

Al curs 2018-2019 es posa en marxa al centre un nou programa de la Direcció General d'FP amb l'objectiu de millorar les metodologies didàctiques a l'aula.

Com empresa, pots aportar reptes o problemes que vulguis que els nostres alumnes resolguin a l'aula mitjançant el treball de casos o Aprenentatge basat en projectes.

QUALITAT

L'institut participa en la xarxa e2cat/EFQM, un programa de qualitat i millora continua que impulsa la Direcció General de Formació Professional. Estem certificats amb l'ISO 9001-2008, amb l'objectiu d'aprofundir en la qualitat, i l'excel·lència.

Com empresa, pots tindre plena confiança en un centre que implanta sistemes de gestió de la qualitat d'acord amb model europeu (EFQM) d'excel·lència adaptat al sector educatiu..

A vertical yellow bar on the right side of the page, with a thin black vertical line extending from the top edge down to the word 'ANNEXOS'.

ANNEXOS

ADMINISTRACIÓ I GESTIÓ

- Cicle formatiu de grau mitjà de **Gestió administrativa** GA (LOE)
- Cicle formatiu de grau mitjà de **Gestió administrativa perfil professional àmbit jurídic** GA-J (LOE)
- Cicle formatiu de grau superior d'**Administració i finances** AF (LOE)

COMERÇ I MÀRQUETING

- Cicle formatiu de grau mitjà de **Activitats comercials** AC (LOE) - **DUAL**
- Cicle formatiu de grau superior de **Màrqueting i publicitat** (LOE) - **DUAL**
- Cicle formatiu de grau superior de **Comerç internacional** COI (LOE) - **DUAL**

EDIFICACIÓ I OBRA CIVIL

- Cicle formatiu de grau superior de **Projectes d'edificació** PE (LOE), perfil rehabilitació i restauració d'edificis
- Cicle formatiu de grau superior de **Organització i control d'obra**, perfil Smart Construction - **DUAL**
- Cicle formatiu de grau mitjà de **Construcció** CO (LOE). - **DUAL**

INFORMÀTICA I COMUNICACIONS

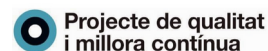
- Cicle formatiu de grau mitjà de **Sistemes microinformàtics i xarxes** SMX (LOE)
- Cicle formatiu de grau superior de **Desenvolupament d'aplicacions multiplataforma** DAM (LOE)
- Cicle formatiu de grau superior de **Desenvolupament d'aplicacions web** DAW (LOE)
- Cicle formatiu de grau superior de **Desenvolupament d'aplicacions web perfil professional Bioinformàtica** DAW-BI (LOE) - **DUAL**
- Cicle formatiu de grau superior d'**Administració de sistemes informàtics en xarxa** ASIX (LOE)

QUÍMICA

- Cicle formatiu de grau mitjà d'**Operacions de Laboratori** OL (LOE)
- Cicle formatiu de grau superior de **Laboratori d'anàlisi i control de qualitat** LACQ (LOE) - **DUAL**

PARTICIPEM EN

- Programa de foment i suport de l'emprenedoria
- Programa d'innovació i transferència de coneixement InnovaFP
- Programa d'innovació ActivaFP
- Programa escoles verdes
- Programa de qualitat i millora continua



OFERIM

- Servei d'assessorament en la formació professional del sistema educatiu
- Reconeixement acadèmic dels aprenentatges assolits mitjançant l'experiència laboral o en activitats socials
- Possibilitat d'incorporar alumnes en pràctiques de diferents països de l'Unió Europea



INSTITUT PROVENÇANA

C/ Sant pius X, n°8, 080901
L'Hospitalet de Llobregat

Telèfon: 93 338 25 53

www.proven.cat

informació@proven.cat



Generalitat de Catalunya
Departament d'Educació



Unió Europea
Fons Social Europeu
L'FSE inverteix en el teu futur